

Barefoot[®]
riders who care

Physiologische Sattelsysteme

Reitausrüstung mit konsequent
pferdegerechtem Anspruch

Häufigerstute Nalah www.leuchtfeuerhof.de



Pferdefreundliches Sattelsystem

- völlig flexibel in alle Richtungen, ohne starren Baum
- anatomisch geschnitten, der Rückenlinie des Pferdes nachempfunden.
- integriertes VPS System schützt den Pferderücken vor Druck
- verschiedene Sattelmodelle, in mehreren Größen erhältlich
- in fachmännischer Handarbeit umweltfreundlich hergestellt, aus pflanzlich gegerbtem Leder bzw. DryTex[®]-Material
- mit Echtheitszertifikat und Identifizierungsnummer



Entwickelt
von Pferdephysio-
therapeuten

Ein Barefoot ist völlig
flexibel und passt sich
jeder Veränderung des
Pferderückens an.



...für Pferdegerechtes Reiten

Barefoot[®]
riders who care

Welches Barefoot Modell für Ihr Pferd und Ihre Reitweise?



Gewicht
ab ca. 4 kg

Cheyenne

- Vielseitiges Sattelmodell
- Anpassungsfähiges, weiches Nubukleder mit Lederumrandung oder aus wasserabweisendem DryTex®-Material
- in 4 Größen (X0, 0, 1, 2)

ab 299.- €



Gewicht
ca. 6 kg

Cherokee

- Vielseitiges Sattelmodell
- Anpassungsfähiges, weiches Nubukleder, mit Lederumrandung
- Klettbare Pauschen und breites Sattelblatt
- Lieferbar auch als Cherokee 'classic': ohne Pferdekopf, ohne Lederbänder und Conchas

549.- €



Gewicht
ca. 4,5 kg

London

- Dressursattel, geländetauglich
- Weiches, zum Teil gedoppeltes Softleder
- Lederumrandung
- Nach Wunsch positionierbare Klettpauschen (in 2 Größen)
- Langes Sattelblatt

599.- €



Gewicht
ca. 4,5 kg

Atlanta

- Geländesattel, Distanz
- Anpassungsfähiges, weiches Nubukleder
- 7 D-Ringe und Lederbänder für Gepäck
- Kurzes Sattelblatt
- Ideal für kurze Pferderücken

519.- €



Gewicht
ca. 6,5 kg

Nevada

- Westersattel Square Skirt
- Ideal auch für rahmige Pferde
- Anpassungsfähiges, weiches Nubukleder, braun oder schwarz
- 5 D-Ringe und Lederbänder für Gepäck, Conchas
- Klassische (englische) Gurtung
- Passende Fender und Bügel separat erhältlich

599.- €



Gewicht
ca. 6,5 kg

Arizona

- Westersattel Round Skirt
- Ideal auch für kurze Pferde
- Anpassungsfähiges, weiches Nubukleder, braun oder schwarz
- 5 D-Ringe und Lederbänder für Gepäck, Conchas
- Westernrigging
- Passende Fender und Bügel separat erhältlich

599.- €

• Alle Barefoot Modelle sind in verschiedenen Größen und Farben erhältlich. Wir beraten Sie gerne!

Die flexible Lösung ohne Sattelbaum:



Barefoots können individuell der Pferdeschulter angepasst werden durch unterschiedliche Formteile.



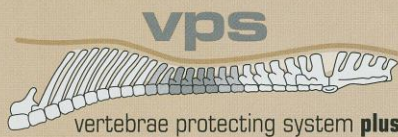
Durch die anatomische Sattelform bleibt der Widerrist frei. Die spezielle Sattelkonstruktion hält die Schultermuskulatur druckfrei und dadurch die Muskulatur gut durchblutet.

Barefoot – der Form des Pferderückens nachempfunden



Die Sitzbegrenzung bietet einen tiefen, sicheren Sitz und ist dabei voll elastisch. So lassen Barefoots auch Bewegung im hinteren Pferderückenbereich druckfrei zu.

Druckspitzen sind passé!



vertebrae protecting system plus

- spinal clearance
- weight distribution
- pressure & impact shock absorbing



Gewicht ca. 8,5 kg

Missoula Nut

Chocolate Oiled, Acorn and Oakleaf Tooling

Virginia Rose

Light Oiled, Wildrose Tooling

- Westernsattel Square Skirt
- Brasilianisches Sattelleder allover punziert
- Inklusive Fender, passende Bügel separat erhältlich
- 2 D-Ringe, Conchas
- Westernrigging

1190.- €

Gesunder Pferderücken durch unser VPS System

Was bedeutet VPS?

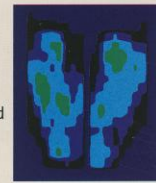
Die Abkürzung VPS steht für 'vertebrae protecting system' (übersetzt: Wirbelsäulen Schutz System).

Es besteht aus einer Kombination verschiedener Materialien, die teils mehr druckverteilend, teils mehr druckabsorbierend wirken.

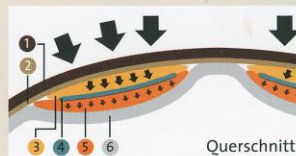
Alle Materialien sind völlig flexibel, daher kann sich der Sattel jederzeit den Bewegungen des Pferdes und den Veränderungen des Pferderückens anpassen. Das System ist niedrig im Aufbau, dadurch bleibt die Kommunikation durch feinste Reiterhilfen zwischen Pferd und Reiter optimal.

Warum VPS?

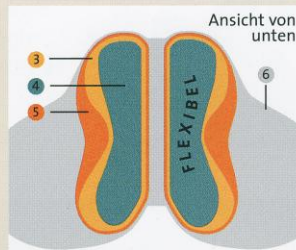
VPS verteilt das Reitergewicht optimal und größtmöglich in dem Bereich, der belastet werden darf, zwischen Widerrist und 15./16. Brustwirbel. Dadurch werden Druckspitzen eliminiert, wie Druckmessungen zeigen. Die 'Panelkonstruktion' rechts und links der Wirbelsäule ermöglicht einen deutlichen Wirbelsäulenkanal und garantiert konstante Wirbelsäulen- und Widerristfreiheit. Selbst beim Stehen im Steigbügel (Leichttrab) wird der Druck über die ganze Sattelfläche verteilt – es gibt keine Reitergewichtsbeschränkung.



Leichttrab, linke Hand



Querschnitt



Ansicht von unten

Aufbau des VPS Systems:

- 1 Obermaterial (Leder oder DryTex®)
- 2 dämpfende PU-Schaum-Lage
- 3 druckabsorbierendes Elastomer, Ebene 1
- 4 druckverteilende Polymereinlage
- 5 druckabsorbierendes Elastomer, Ebene 2
- 6 ausgleichende Webpelzschicht

Fühlbar elastische Sandwichkonstruktion aus druckabsorbierenden Elastomerschichten und druckverteilender Polymereinlage.

Die Materialien sind alle oberflächenglatt. Wir nutzen keine Polstermaterialien, die sich ungleich setzen können, somit können sich keine punktuellen Verhärtungen bilden.

In Richtung Pferderücken bildet eine dichte Webpelzschicht eine softe Unterseite, die kleine Unebenheiten ausgleicht.

Ein Pferderücken verändert sich

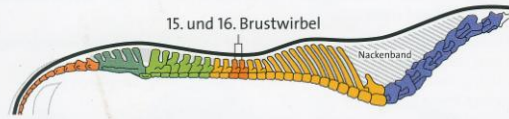
Nicht nur im Wechsel der Jahreszeiten, durch unterschiedliche Futterzustände, Trainingsintensität und Alter des Pferdes. Er verändert seine Form ständig durch sein anatomische Konstruktion (Funktionalität des Nackenbandes) auch bei unterschiedlicher Kopfhaltung (siehe Foto unten), Grad der Anlehnung und Versammlung. Ein normaler Sattel kann nur einer Form des Rückens angepasst werden. Das Barefoot Sattelsystem aber kann sich jederzeit an die (Um-) Formung anpassen.



Die Fotos zeigen dasselbe Pferd lediglich mit unterschiedlicher Kopf-/ Halshaltung

Die Pferdeschulter muß frei bleiben von Druck

Bewegt sich die Pferdeschulter unter einem starren Sattel, belastet durch des Reiters Gewicht, hin- und her oder stößt ständig gegen die Blattkante eines Sattels, so kann sich der Knorpel des Schulterblattes entzünden und Schmerzen verursachen. Pferde gehen dadurch klamm, die Bewegung der Vorderbeine ist schmerzhaft eingeschränkt. Durch die Konstruktion des Barefoot Sattels bleibt die Schulter frei von Reitergewicht und kann sich schmerzfrei bewegen.



Optimale Voraussetzung für pferdegerechtes Reiten

Die Brustwirbelsäule (BW) des Pferdes besitzt lange Dornfortsatzenden, die sich im hinteren Bereich (BW 15-16) stark annähern, da sie ihre Richtung ändern. In diesem Bereich entstehen daher häufig Kissing Spines, verursacht durch zu weit hinten sitzende Reiter und starre Sättel, die Bewegung und Aufwölbung der Wirbelsäule verhindern. Bleibt diese Stelle aber frei von Druck und Belastung, wie im Barefoot Sattel, schaffen Sie optimale Voraussetzungen für pferdefreundliches Reiten.

Der Barefoot bietet viele Vorteile:

Für das Pferd:

- entspricht den physiologischen Bewegungsabläufen
- schränkt die Bewegungen nicht ein
- passt sich in alle Richtungen jedem Pferderücken an
- hilft bei Rückenproblemen
- gewährleistet permanente Wideristfreiheit
- stellt konstanten und deutlichen Wirbelsäulenkanal sicher
- ist gewichtsverteilend, durckabsorbierend
- verhindert Satteldruck und Druckspitzen

Für den Reiter:

- ermöglicht sehr nahen Kontakt zum Pferd
- vermittelt komfortables, sicheres Barefoot Reitgefühl
- garantiert sicheren Sitz
- passt auf alle Pferdetypen
- schafft Linderung bei Rückenbeschwerden
- ist sehr leicht, ab 4,5 kg
- positioniert den Reiter in den Schwerpunkt



Entwickelt von Pferdephysiotherapeuten